



**【新規完成物件紹介】**  
**食品工場新築工事**

**株式会社ナラザキフーズ釧路工場【北海道】**

202510

# 株式会社ナラザキフーズ釧路工場

老舗 明太子メーカー工場内での食品工場新築（増築）工事

construction

新築（増築）工事

KBA



増築部分外観



工場内観



一般社団法人日本能率協会  
ホームページ表彰記事



一般社団法人日本能率協会  
ホームページインタビュー記事

一般社団法人日本能率協会の表彰もされている老舗の明太子製造工場の新築（増築）工事、北海道の寒冷地における冬期施工で、食品工場のさまざまな条件下で工事を行いました。

物件名 株式会社ナラザキフーズ釧路工場

発注者 株式会社ナラザキフーズ

住 所 北海道釧路市新野24-1072

完 成 2025年10月

工事内容 新築（増築）工事



# 株式会社ナラザキフーズ釧路工場

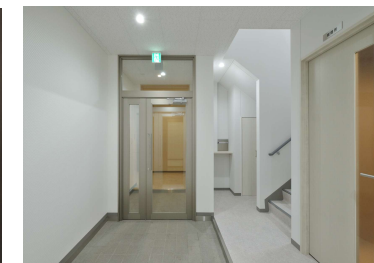
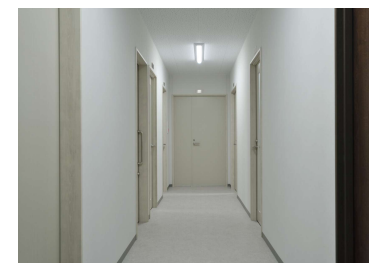
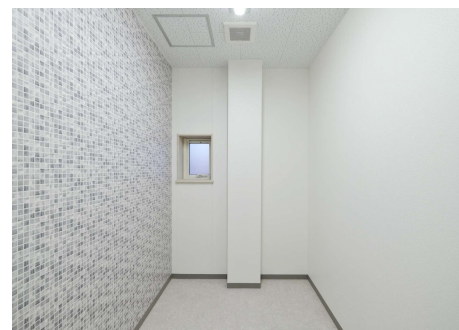
老舗 明太子メーカー工場内での食品工場新築（増築）工事

construction  
新築（増築）工事

KBA



工場内観



オフィスエリア内観

株式会社ナラザキフーズ 釧路工場（北海道釧路市新野24-1072）は、たらこ・辛子明太子を製造、とりわけ希少な北海道産の卵にこだわり、安全と美味しさを追求した各種製品は好評を博しています。大手コンビニの製造ベンダーとして、二社監査を含めて厳しい要求事項に対応しているHACCPの仕組みや衛生管理のレベルは、業界でもトップクラス。日本能率協会審査登録センター（JMAQA）による認証は、JFS-C規格を2020年より登録しています。

同社では、食品安全の仕組みについて「事業との統合を図ることで現場の活性化」を実現しており、今回、この点が評価されました。たとえば約5割の外国籍従業員のために、業務関連のさまざまな文書類やコミュニケーションを英語と日本語で併記、改善提案活動など社内活動の参画の促進など、現場で主戦力として活躍できる仕掛けを導入し、組織内全体の活性化につなげています。

一般社団法人日本能率協会 【JMAQA AWARDS 2023 受賞企業様 インタビュー】株式会社ナラザキフーズ 釧路工場より

物件名 株式会社ナラザキフーズ釧路工場

発注者 株式会社ナラザキフーズ

住 所 北海道釧路市新野24-1072

完 成 2025年10月

工事内容 新築（増築）工事